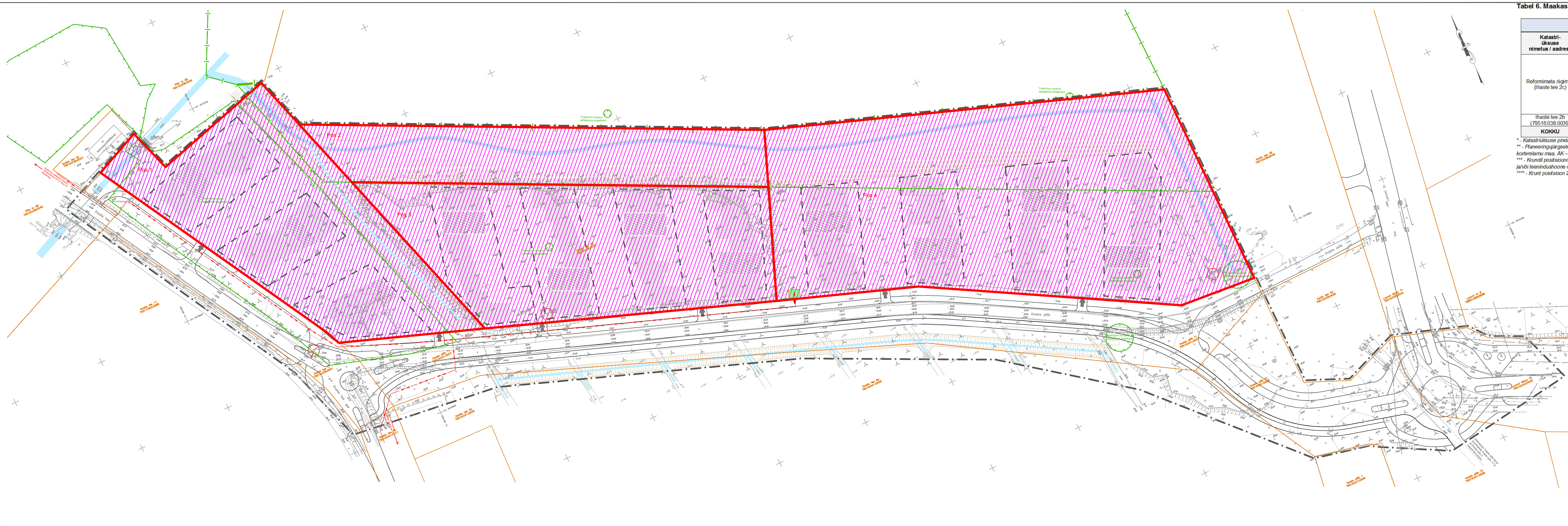


Tabel 6. Maakasutuse bilansi tabel

PLANEERINGUEELNE			PLANEERINGUJÄRGNE			
Katastriüksuse nimetus / address	Katastriüksuse pindala (m ²)	Katastriüksuse sihtotstarve	Krundi nimetus	Krundi pindala (m ²)	Krundi hoonestusala	Krundi kasutamise sihtotstarve**
Reformimata riigimaa (Ihaste tee 2c)	41 600		1	11 718 m ²	I-II	EK 90-100% AK 0-10%
			2****	6 954 m ²	-	EK AK*** UL***
			4	22 928 m ²	I-IV	EK 90-100% AK 0-10%
Ihaste tee 2b (79516.038.0039)	12 945 m ²	Üldkasutatav maa 100%	3	12 945 m ²	I-IV	EK 85-96% AK 0-10% OE - 5%
KOKKU	54 545 m²		KOKKU	54 545 m²		EK 90-100% AK 0-10%

* - Katastriüksuse pindala on antud geodeetilise mõõdistuse alusel, mis erineb Maa-ameti andmetest.
 ** - Planeeringujärgsete krundide kasutamise sihtotstarvete määramisel on aluseks võetud siseministeeriumi teatmik „Krundi kasutamise sihtotstarbe leppemärgid“: EK – korterelamu maa, AK – kaubandus-, tööstus- ja teenindushoone maa, UL – haridus- ja lasteasutuste maa, OE – elektrienergia tootmise ja jaotamise ehitise maa.
 *** - Krundi positsioonil 1 hoonestusala III tuleb hoonestuse korraldus kavandada avalikkusele suunatud teenindusfunktsioon, sh haridus- ja lasteasutuse maa ja/või teenindushoone maa lastehoiuteenuse pakkujaks.
 **** - Krundi positsioon 2 tuleb liita krundiga positsioon 3 (tegemist on ajutiselt moodustatava krundiga).



TINGMÄRGID

- Planeeringuala piir (ala ca 8,5 ha)
- Katastriüksuse piir
- Planeeritud krundipiir
- III kaitsekategooria taimede püsilupaiga piir
- Projekteeritava püsilupaiga piir
- Projekteeritava püsilupaiga piiri muutmise ettepanek
- Olemasolev geodeetiline märgi kaitsevöönd

- Korteralamu maa
- Planeeritud tehnovõrgu servituudi ettepanek
- Planeeritud hoone
- Planeeritud juurdepääs

- Märkused:**
- Joonise alusplaanina on kasutatud Kobras AS-i (liitsents 762 MA, 03.02.2017) poolt koostatud geodeetilist mõõdistust mõtkavas M 1:500 (töö nr 2015-010), mõõdistatud 17.12.2014-02.02.2015.
 - Planeeringuala piir on loetavuse huvides nihutatud 1 m väljapoole selle tegelikust asukohast.
 - Looduskaitse objektid on kajastatud EELIS (Eesti Looduse Infosüsteemi: andmed seisuga 23.05.2015) planeeringualast väljaspool asuvad objektid Maa-ameti kaardiserveri ortofotode ja Eesti põhikaardi rasterjoonise põhjal.
 - Joonisele on märgitud planeeritud krundide planeeringujärgsed krundide peamised kasutamise sihtotstarbed. Detailsem informatsioon on välja toodud tabelis 6.
 - Detailplaneeringu seletuskiri ja joonised on omavahel lahutatult seotud planeeringu osad.

Kobras AS Riia 35 www.kobras.ee tel: 7300 310 Tartu 50410 kobras@kobras.ee Maastikuühikute-planeerija Kadri Kattai Maastikuühikute-planeerija Teete Nigola Kontrollija Reet Lehtla	MAA-AMET, AVAARE KINNISVARA OÜ Töö nimetus IHASTE TEE 2B KRUNDI JA LÄHIALA DETAILPLANEERING					
	Joonise nimetus MAAKASUTUS JA KITSENDUSED					
Kuupäev	Joonis	Joonisid	Mõõtkava	Töö nr	Lk	
19.05.2017	6	8	1:1000	2015-015	-	